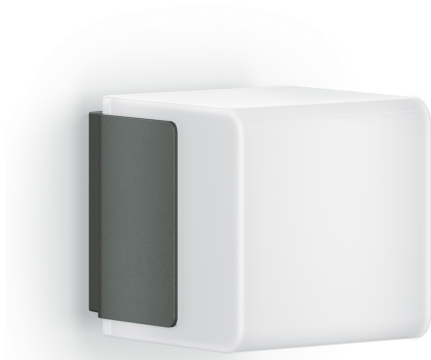


Lampada da esterno LED con sensore

# L 835 SC

antracite  
EAN 4007841 055516  
Art. n. 055516



LED

30 years (0 4,5h / day)

3000 K

3000K warm-white



intelligent high frequency sensor 160°



1 - 5 m



IP44



2 - 2000 lux



5 sec - 60 min



Light source not exchangeable



Control gear not exchangeable



soft light start

## Descrizione del funzionamento

Digitale. Collegata in rete. Intelligente. Il serie Cube convince per l'aspetto pregiato e arricchisce l'aspetto di qualsiasi casa. Con sensore iHF nascosto da 160° (raggio d'azione 5 m) che reagisce solo al riconoscimento di movimenti umani. Funzione luce di base, accensione graduale della luce e 4 ore di luce continua (3000 K). Collegamento wireless tramite Bluetooth, impostazioni individuali tramite app STEINEL. Tre varianti di design. Disponibile nei colori antracite, argento e nero.

## Dati tecnici

Dimensions (L x W x H)	132 x 110 x 110 mm	Photo-cell controller	Sì
With lamp	Sì, sistema LED STEINEL	Luminous flux total product	616 lm
Manufacturer's Warranty	3 anni	Measured luminous flux (360°)	616 lm
Settings via	Connect Bluetooth Mesh, App, Smartphone, Tablet	Total product efficiency	68 lm/W
With remote control	No	Colour temperature	3000 K
Version	antracite	Lamp	LED non sostituibile
PU1, EAN	4007841055516	LED life expectancy (max. °C)	50000 ore
Application, place	Esterno	Service life LED L70B50 (25°)	> 60000
Application, room	Esterno, giardino, ingressi di abitazioni, Cortili e passi carrai, perimetro della casa, terrazzi / balconi	Base	senza
Colour	antracite	LED cooling system	Passive Thermo Control
includes sheet of self-adhesive numbers	No	Soft light start	Sì
Installation site	Parete	Continuous light	commutabile
Impact resistance	IK03	Functions	Sensore di movimento, Richiamo di scenari luminosi programmati, Modalità risparmio durante la notte, Scenario luminoso
		Twilight setting	2 - 2000 lx

<https://www.steinel.de/en/>

Con riserva di modifiche tecniche

07.2024 Pagina 1 da 4

Lampada da esterno LED con sensore

# L 835 SC

antracite  
EAN 4007841 055516  
Art. n. 055516



## Dati tecnici

IP-rating	IP44
Protection class	II
Ambient temperature	-20 – 40 °C
Housing material	Plastica
Cover material	Plastica opalina
Mains power supply	220 – 240 V / 50 – 60 Hz
Output	9,1 W
Mounting height max.	2,50 m
Slave modeselectable	Sì
Capability of masking out individual segments	Sì
Electronic scalability	Sì
Mechanical scalability	Sì
Reach, detail	Campo di rilevamento regolabile su 2 assi
Reach, radial	r = 5 m (35 m <sup>2</sup> )
Reach, tangential	r = 5 m (35 m <sup>2</sup> )

Time setting	5 sec – 60 min
Basic light level function	Sì
Basic light level function time	10 sec. - 60 min.
Main light adjustable	0 - 100 %
Twilight setting TEACH	Sì
Interconnection	Sì
Basic light level function in per cent from	0 – 100 %
Basic light level function percentage, up to	0 %
Basic light level function percentage, up to	100 %
Interconnection via	Bluetooth Mesh Connect
Colour Rendering Index CRI	= 82
Optimum mounting height	2 m
Detection angle	160 °

## Accessori

EAN 4007841 088620

Pulsante senza fili TapDuo C

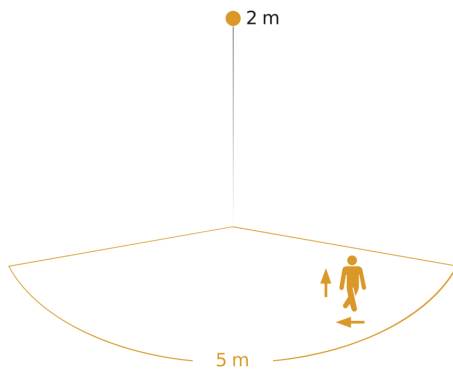
Lampada da esterno LED con sensore

# L 835 SC

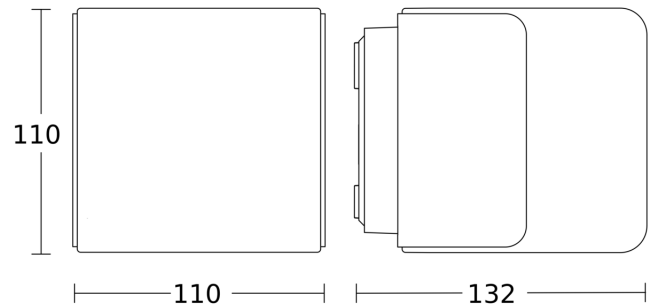
antracite  
EAN 4007841 055516  
Art. n. 055516



## Campo di rilevamento

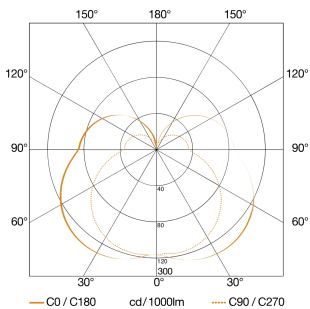


## Disegno



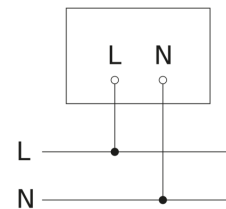
Possibile altezza di montaggio: 1,80 m - 2,50 m  
Arancione: direzione di movimento radiale

## Curva di distribuzione della luce



Output	9,1 W
With lamp	Si, sistema LED STEINEL
Lamp	LED non sostituibile
Measured luminous flux (360°)	616 lm
Colour temperature	3000 K
Colour Rendering Index	80-89
LED life expectancy (max. °C)	50000 ore
LED cooling system	Passive Thermo Control

## Schema elettrico Master-Slave collegamento in rete



Lampada da esterno LED con sensore

# L 835 SC

antracite  
EAN 4007841 055516  
Art. n. 055516



## Schema elettrico Master-Master collegamento in rete

